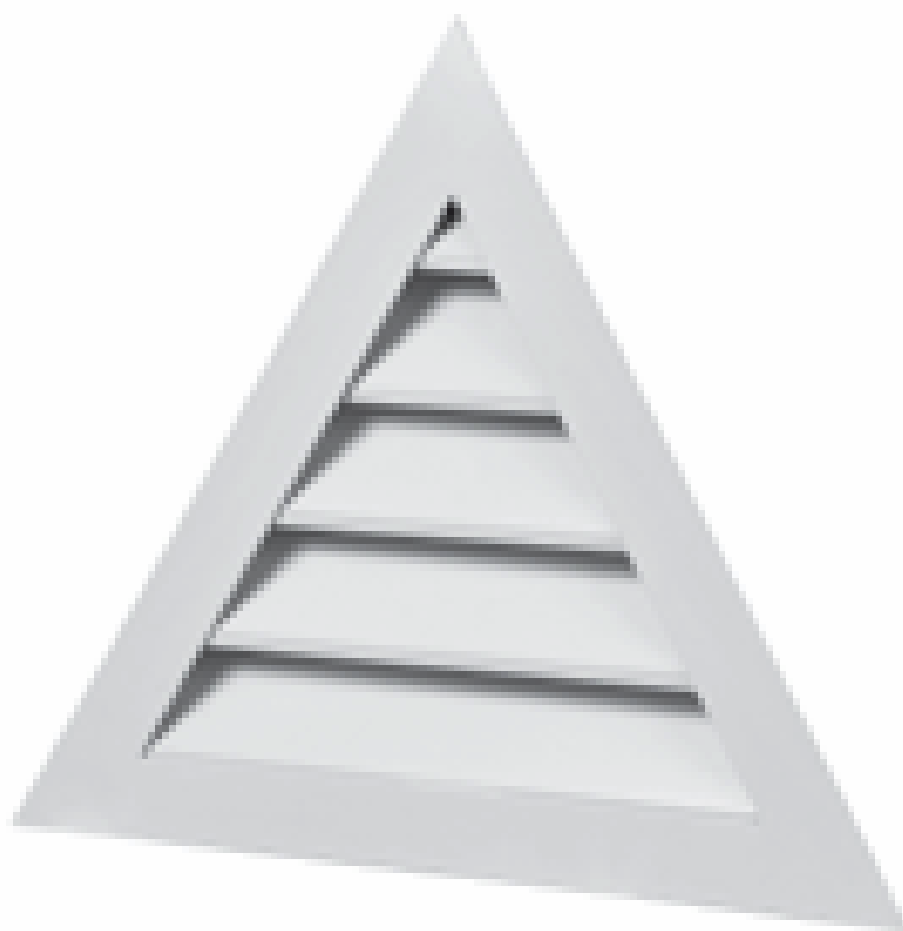


# ПАСПОРТ

Наружная вентиляционная решетка

**РЭД-НТ**

**ТУ 4863-001-24301953-2015**



**RedVENT**  
управление воздухом

## Решетка наружная РЭД-НТ

### Назначение

Решетки треугольной формы серии НТ выполняют защитную, декоративную и воздухораспределительную функции. Используются в принудительной и естественной вентиляции воздуха.

### Конструкция

Решетки треугольной формы изготавливаются двух типов:

#### Встраиваемые:

1) НТ4 - рама выполнена из вентиляционного уголка размером 40 мм x 31,5 мм и неподвижно закрепленных под углом 35° горизонтально расположенных Z-образных жалюзи;

2) НТ24 - рама выполнена из вентиляционного уголка размером 29 мм x 25 мм и неподвижно закрепленных под углом 45° горизонтально-расположенных Z-образных жалюзи;

#### Накладные:

3) ННТ3 - рама выполнена из общестроительного уголка размером 30 мм x 30 мм и неподвижно закрепленных под углом 35° горизонтально-расположенных Z-образных жалюзи;

4) ННТ24 - рама выполнена из швеллера размером 20 мм x 24 мм и неподвижно закрепленных под углом 35° горизонтально расположенных Z-образных жалюзи. В качестве защитно-декоративного покрытия применяется порошковая полиэфирная краска. Стандартный цвет покрытия белый RAL 9016. Возможно окрашивание в любой другой цвет согласно каталогу RAL. Для предотвращения провисания ламелей и упрочнения жалюзи на решетка типа НТ, при размерах более 800мм., с внутренней стороны устанавливается перемычка из алюминиевой швеллера 20x15x20 мм., с помощью вытяжных заклепок к каждой ламели индивидуально. Возможно изготовление любых размеров с шагом 1 мм.

### Размер

Минимальный рекомендуемый размер для всех типов треугольных решеток - 200 мм x 200 мм.

Максимальный рекомендуемый размер:

- для решеток НТ4 - 2000 мм x 2000 мм;

- для решеток НТ4-ПФ, НТ24, ННТ3, ННТ24 - 1000 мм x 1000 мм.

### Комплектация

По дополнительному запросу решетка РЭД-НТ может быть оснащена стальной сеткой от проникновения в канал птиц, грызунов, листья, мусора. По дополнительному запросу может быть оснащена монтажными отверстиями, расположенными на лицевой стороне рамки для крепления с помощью винтового соединения.

### Технические характеристики

Решетки изготавливаются из алюминиевого профиля АД31 по ГОСТ 22233-2001. Предельные отклонения размеров решетки не должны превышать - по длине и ширине  $\pm 2,5$ мм. Стороны решетки должны быть взаимно перпендикулярны. Отклонение от перпендикулярности сторон не должно превышать - 0,5мм на 100 мм длины. Все геометрические размеры и предельные отклонения размеров элементов решетки должны соответствовать требованиям, указанным в ТУ.

### Условия эксплуатации

Диапазон рабочих температур от -50°С до +50°С, влажность воздуха - не более 90%, проходящий воздух не должен содержать абразивных, волокнистых, клейких, горючих, и агрессивных примесей.

### Указания по монтажу и эксплуатации

Монтаж изделий на месте их установки должен производиться без излишних усилий, деформация изделия не допускается. Стрейч-пленку снимать после окончания монтажа решетки. Загрязнения с поверхности решетки следует удалять мягкой тканью, смоченной водой или мыльным раствором.

### Упаковка

Решетки упакованы в полиэтиленовую стрейч-пленку и картон. Предприятие-изготовитель сопровождает каждую отгружаемую партию решеток документом установленной формы. Решетки транспортируют любым видом транспорта при условии защиты их от воздействия атмосферных осадков и сохранения целостности упаковки. Решетки следует хранить в упакованном виде в закрытом сухом помещении при температуре не ниже 0°С и относительной влажности не более 70%.

### Гарантийный срок

12 месяцев с момента продажи при соблюдении условий эксплуатации и отсутствии повреждений.

### Срок службы

Не менее 5-ти лет при соблюдении условий эксплуатации.

**Условные обозначения при заказе:**

РЭД-х, НхА, хх, ххх

**Тип решетки**  
НТ4, НТ24 - встраиваемые  
ННТ3, ННТ24 - накладные

**Высота строительного проёма**  
(для НТ4, НТ24)  
**Габаритный размер по вертикали**  
(для ННТ3, ННТ24)

**Ширина строительного проёма по по горизонтали** (для НТ4, НТ24)  
**Габаритный размер по горизонтали** (для ННТ3, ННТ24)

**Комплектация\***  
Ст-защитная сетка 10х10мм

**Покрытие**  
Б/П-без покраски  
RAL-порошковое покрытие

\*- при отсутствии доп. комплектации символ не указывается! См. пример

**Примеры:**

**1) РЭД-НТ4, 300х150, Ст, RAL 9016**

Вентиляционная решетка встраиваемая в проём с регулируемыми горизонтально расположенными ламелями для установки в строительный проем размером 300 мм по вертикали и 150 мм по горизонтали, с защитной сеткой сзади решетки, цвет решетки по каталогу RAL9016 (транспортный белый).

**2) РЭД-ННТ3, 1000х500, RAL 9016**

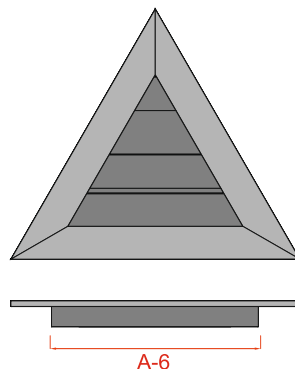
Вентиляционная решетка накладная с не регулируемыми горизонтально расположенными ламелями габаритным размером 1000 мм по вертикали и 500 мм по горизонтали, цвет решетки по каталогу RAL9016 (транспортный белый).

**3) РЭД-ННТ24, 1000х1000, RAL 9005M**

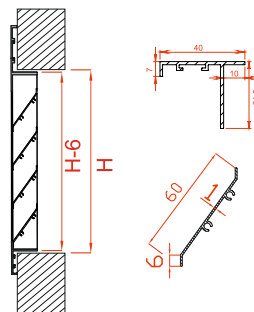
Вентиляционная решетка накладная с рамой из швелера и не регулируемыми горизонтально расположенными ламелями габаритным размером 1000 мм по вертикали и 1000 мм по горизонтали, цвет решетки по каталогу RAL9005M (глубокий черный матовый).

**Встраиваемые решетки**

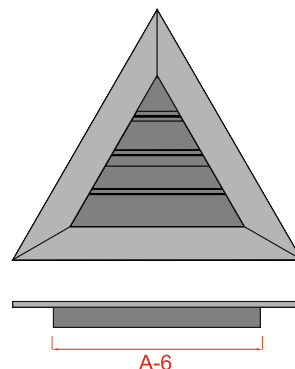
**РЭД-НТ4**



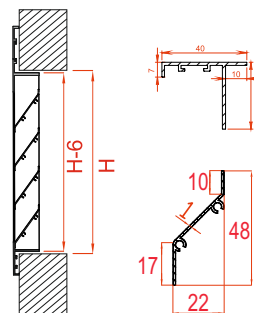
Профили, используемые при изготовлении решеток



**РЭД-НТ24**



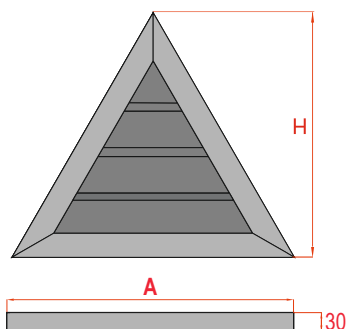
Профили, используемые при изготовлении решеток



**Накладные решетки**

**РЭД-ННТ3**

Профили, используемые при изготовлении решеток



**РЭД-ННТ24**

Профили, используемые при изготовлении решеток

