

Щелевой диффузор РЭД-ЛУК-COAND

Назначение

Скрытый щелевой диффузор РЭД-ЛУК-COAND сочетают в себе эстетическое совершенство и техническую функциональность. Они могут устанавливаться в подвесных потолках из гипсокартона, скрывая каркас с наполнителем и оставляя только отверстие. Данный диффузор может использоваться для подачи, так и для вытяжки воздуха. Путем регулировки заслонок можно получить распространение воздуха по горизонтали в том и другом направлении, либо по вертикали, без изменения объема воздуха. Они позволяют формировать диффузорные линии с активными и не активными зонами без нарушения общей однородности.

Конструкция

Диффузор изготовлен из экструдированного высококачественного алюминия, имеет регулируемые заслонки.

РЭД-ЛУК-COAND-3 изготавливается с поворотными заслонками, но без перфорированных пластин, применяется для притока, т.к. есть возможность направлять поток воздуха.

РЭД-РС-ЛУК-COAND-К-3 изготавливается с поворотными заслонками и с двумя перфорированными пластинами в виде клапана, применяется для притока, т.к. есть возможность направлять поток воздуха и регулировать расход воздуха.

РЭД-ЛУК-COAND-ПФ-3 изготавливается с поворотными заслонками и с декоративной перфорированной пластиной, при этом внутренние элементы не просматриваются.

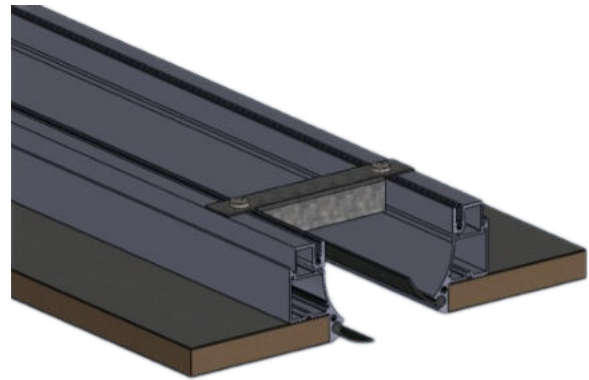
Защитно-декоративным покрытием служит порошковая полиэфирная краска.

Размеры

Рекомендуемый максимальный размер 3000 мм.

Рекомендуемый минимальный размер 300 мм.

Ширина щели 40 мм (**фиксированная ширина щели**).



Условные обозначения при заказе

РЭД-ЛУК-COAND(xxx)-xxx, xx, xx(xxx)



Примеры:

1) РЭД-ЛУК-COAND(RAL9005M)-1000, 1 бок, К-3(RAL9005M)

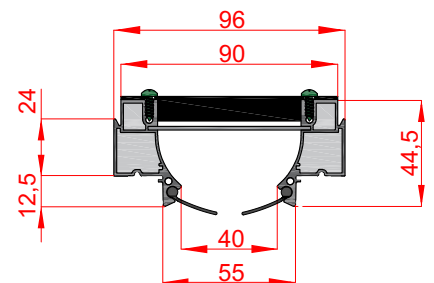
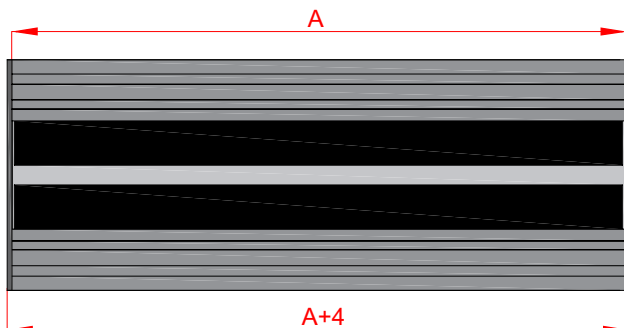
Скрытый щелевой диффузор РЭД-ЛУК-COAND-IZI, цвет покрытия диффузора RAL9005M, длина щели 1000 мм, диффузор замыкающий линию с одной боковиной, с клапаном и заслонками, цвет клапана и заслонок RAL9005M.

2) РЭД-ЛУК-COAND(RAL9016M)-1500, 2 бок, ПФ(RAL9005M)-3(RAL9016M)

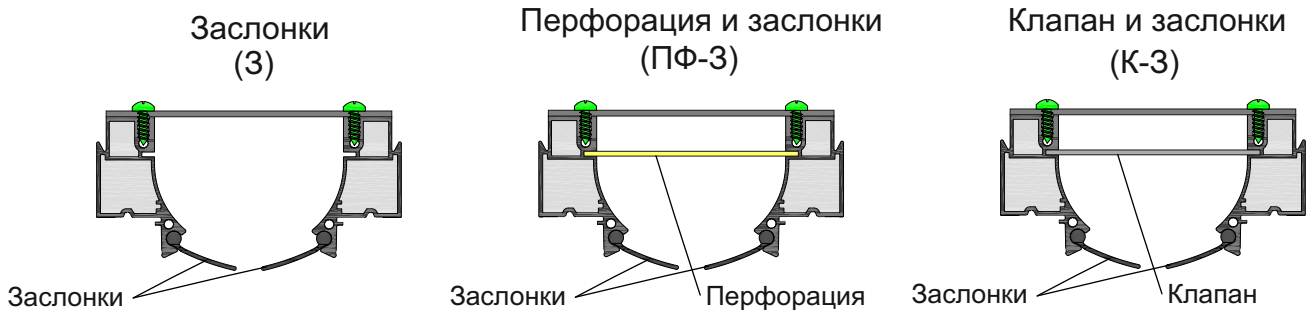
Скрытый щелевой диффузор РЭД-ЛУК-COAND, цвет покрытия диффузора RAL9016M, длина щели 1500 мм, одиночный диффузор, с перфорацией и заслонками, цвет перфорации RAL9005M, цвет заслонок RAL9016M.

3) РЭД-ЛУК-COAND(RAL9016M)-500, 0 бок, 3(RAL9005M)

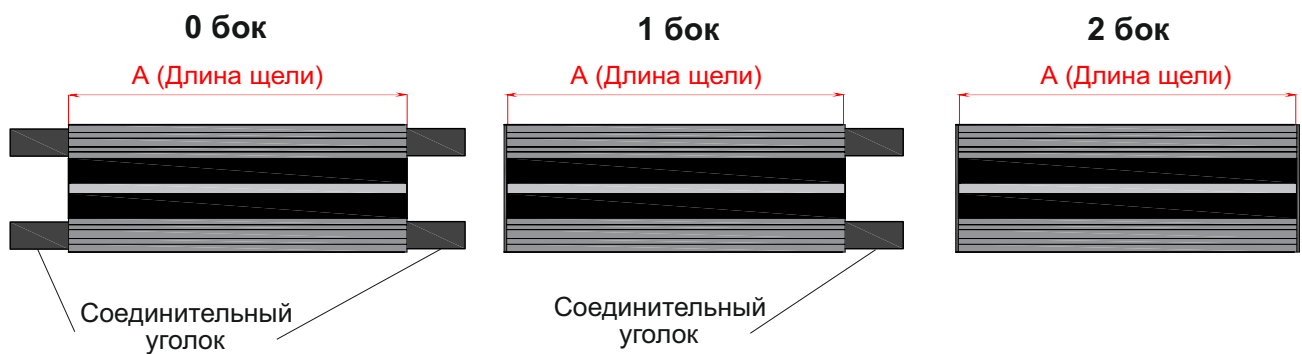
Скрытый щелевой диффузор РЭД-ЛУК-COAND, цвет покрытия диффузора RAL9016M, длина щели 500 мм, промежуточный диффузор, с заслонками, цвет заслонок RAL9005M.



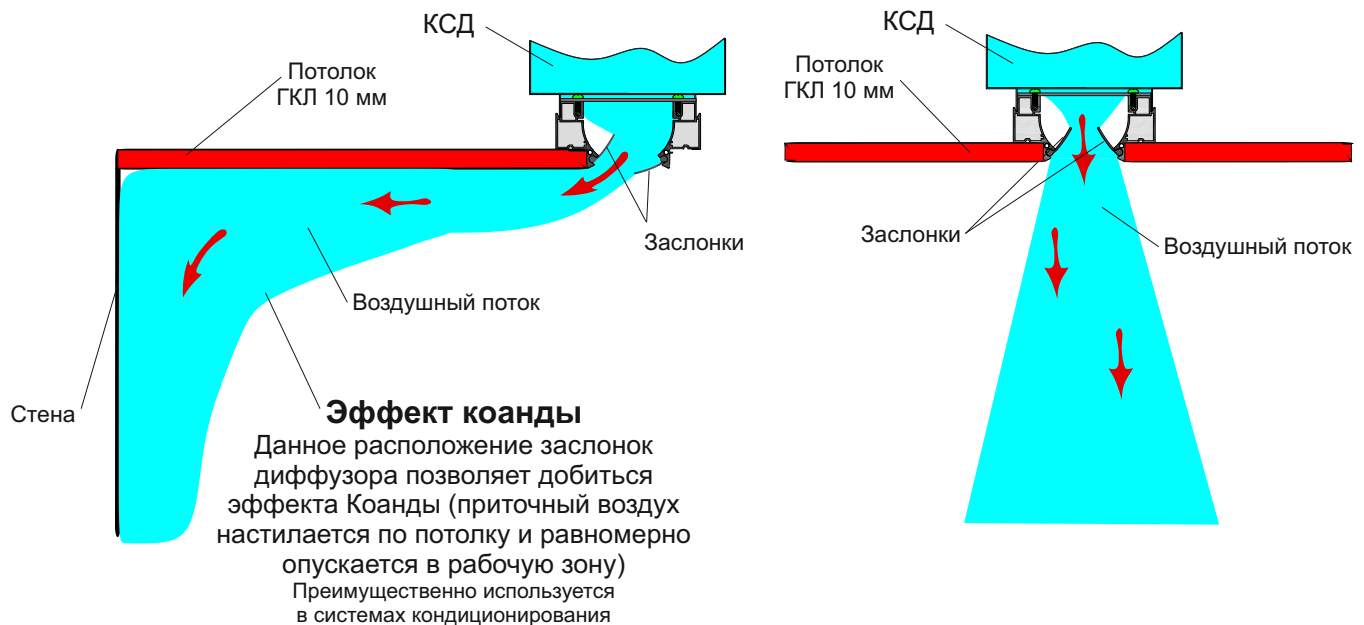
Комплектация диффузора РЭД-ЛУК-COAND



Части диффузора РЭД-ЛУК-COAND



Регулировка направления потока воздуха РЭД-ЛУК-COAND с помощью заслонок



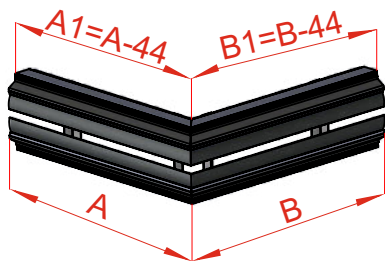
Технические характеристики

Модель	А м2	Q(m3\Ч)		Lwa(dB(A))		X(0,25(m))		Dpt*(Pa)	
		мин	макс	мин	макс	мин	макс	мин	макс
РЭД-ЛУК-COAND	0,01715	125	430	34	48	5,68	15,36	10	50

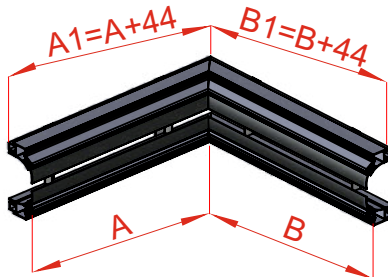
* - Данные указаны с полностью открытыми заслонками без перфорации и клапана

Угловые щелевые диффузоры РЭД-ЛУК-COAND

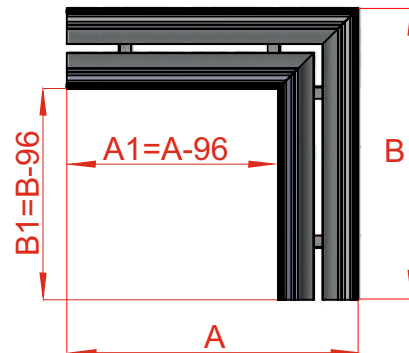
Стеновой внутренний (СН)



Стеновой наружный (СВ)



Потолочный (П)



Назначение

Скрытый щелевой диффузор РЭД-ЛУК-COAND, это угловой сегмент, который позволяет соединять угловые и замкнутые непрерывные линии с активными и неактивными зонами без нарушения общей однородности.

Могут устанавливаться в подвесных потолках, скрывая каркас с наполнителем и оставляя видимым только отверстие. Они позволяют формировать непрерывные диффузорные линии.

Конструкция

Диффузор изготовлен из алюминия. Защитно-декоративное покрытие порошковая полиэфирная краска.

Угловые диффузоры РЭД-ЛУК-COAND изготавливаются в двух вариантах комплектации:

- 1) С заслонками
- 2) С перфорацией и заслонками

Размер

Минимальный рекомендуемый размер 300x300 мм
Максимальный рекомендуемый размер 500x500 мм.

Примеры:

1) РЭД-ЛУК-COAND-У-П-90°(RAL9005M), 300x300, 26ок, 3(RAL9005M), КСД-С, ОС(Б/П), с ШПМ, без РУ

Скрытый угловой потолочный щелевой диффузор РЭД-ЛУК-COAND-У под углом 90°, цвет покрытия диффузора RAL9005M, с шириной щели 40 мм, размер А-300 мм., В-300 мм, центральный диффузор без заглушек, с заслонками, цвет заслонок RAL9005M, со стандартный КСД-С из оцинкованной стали без покраски, с шумопоглощающим материалом, без регулирующего устройства.

Условные обозначения при заказе

РЭД-ЛУК-COAND-XX-90°(xxx), АxВ, xx, xx(xxx), xx, xx, xx, xx, xx, xx, xx

Тип исполнения
У(СВ) - угловой стеновой внутренний
У-(СН) - угловой стеновой наружный
У-(П) - угловой потолочный

Покрытие диффузора
RAL - порошковое покрытие
(номер по классической шкале)

Длина щели (АxВ)
От 300 мм до 500 мм

Секции диффузора
0 бок - промежуточная (без боковин)
1 бок - замыкающая (с 1 боковиной)
2 бок - одиночная (с 2 боковинами)

Комплектация диффузора
3 - заслонки
ПФ-3 - перфорация и заслонки

Покрытие комплектации
RAL - порошковое покрытие
(номер по классической шкале)

Тип КСД*
КСД-С - стандартный
рекомендуемый производителем
КСД-У - уменьшенный
КСД-И - индивидуальное исполнение

Материал КСД и покрытие
ОС - оцинкованная сталь
НС-мат - нержавеющая матовая ст. марки AISI-304
НС-зр - нержавеющая ст. зеркальная марки AISI-304
Б/П - без покрытия
RAL - порошковое покрытие

Шумоизоляция КСД
с ШПМ - с шумопоглощающим материалом
без ШПМ - без шумопоглощающего материала

Регулировка КСД
без РУ - без регулирующего устройства
с РУ-1 - стандартное регулирующее устройство
с РУ-2 - регулирующее устройство с рычагом

Тип-размер врезок для КСД-У и КСД-И
D - круглая (100, 125, 160, 200, 250, 315)
Q - прямоугольная (55x110, 60x204)
OV - овальная (76x120, 96x151, 123x194)
BlauFast, Flexag } (63,75,90)
Ventyflex, Provent }

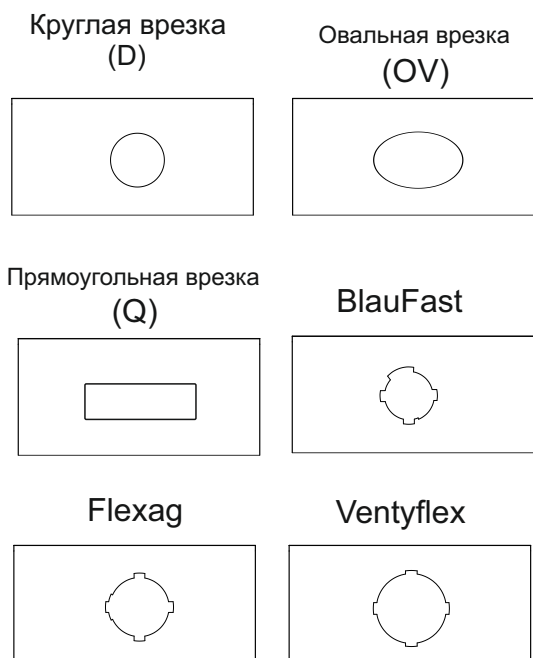
Направление-кол-во врезок для КСД-У и КСД-И
ТВ - торцевая врезка (1-10)
БВ - боковая врезка (1-10)
ПВ - прямая врезка (1-10) - не доступно для КСД-У

Индивидуальные размеры для КСД-И
Н - высота адаптера
В1 - ширина адаптера

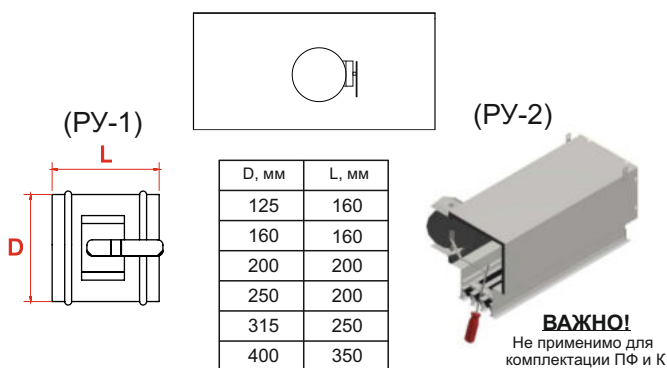
*- при отсутствии выбора типа КСД, диффузор поставляется без камеры статического давления.

Камера статического давления РЭД-КСД-ЛУК-COAND

Типы врезок в КСД



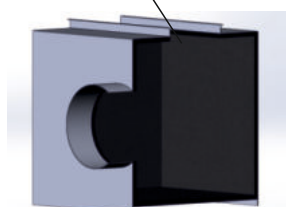
Регулирующие устройство



Условное направление врезок для подключения к воздуховоду



Шумопоглощающий материал (ШПМ)



Условные обозначения при заказе

РЭД-КСД-Х-ЛУК-COAND-xxx, xx, xx, xx, xx, xx, xx

Тип КСД
КСД-С - стандартный рекомендуемый производителем*
КСД-У - уменьшенный
КСД-И - индивидуальное исполнение

Длина щели

Материал КСД и покрытие
ОС - оцинкованная сталь
НС(мат) - нержавеющая матовая ст. марки AISI-304
НС(зр) - нержавеющая ст. зеркальная марки AISI-304
Б/П - без покрытия
RAL - порошковое покрытие

Шумоизоляция КСД
с ШПМ - с шумопоглощающим материалом
без ШПМ - без шумопоглощающего материала

Регулировка КСД
без РУ - без регулирующего устройства
с РУ-1 - стандартное регулирующее устройство
с РУ-2 - регулирующее устройство с рычагом

Тип-размер врезок для КСД-У и КСД-И
D - круглая (100, 125, 160, 200, 250, 315)
Q - прямоугольная (55x110, 60x204)
OV - овальная (76x120, 96x151, 123x194)
BlauFast } (63, 75, 90)
Flexag }
Ventyflex }

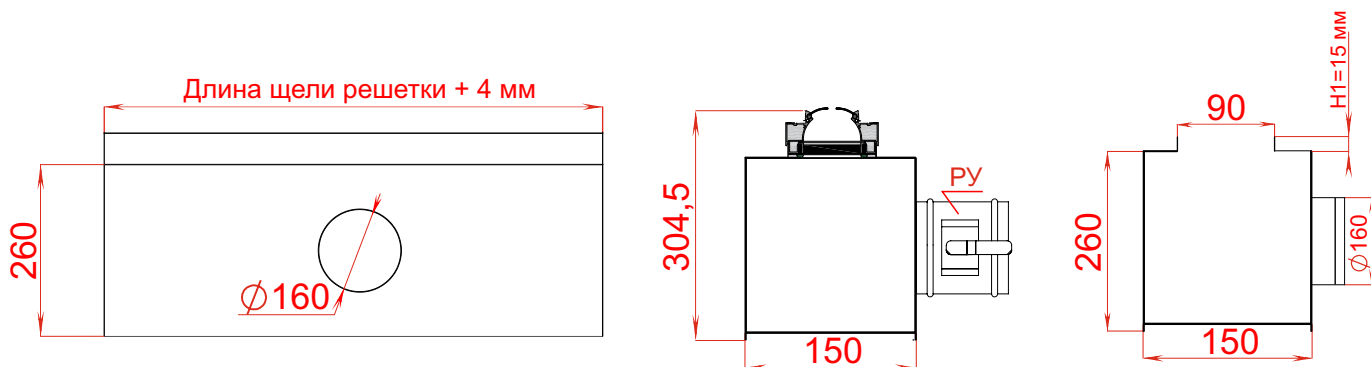
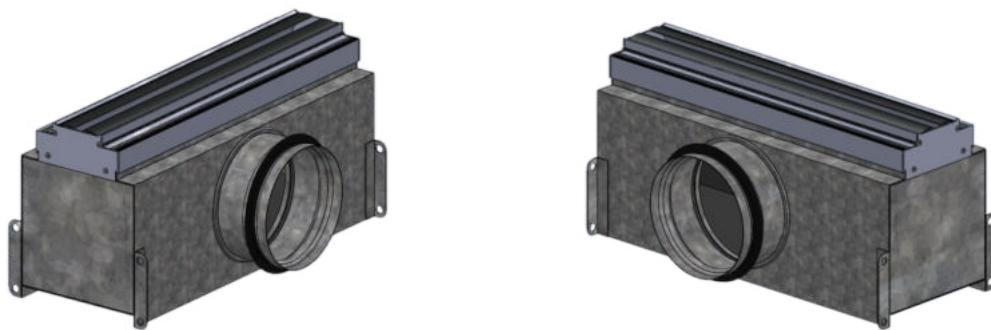
Направление-кол-во врезок для КСД-У и КСД-И
ТВ - торцевая врезка (1-10)
БВ - боковая врезка (1-10)
ПВ - прямая врезка (1-10) - не доступно для КСД-У

Индивидуальные размеры для КСД-И
H - высота адаптера
H1 - высота горловины
B1 - ширина адаптера

Примеры:

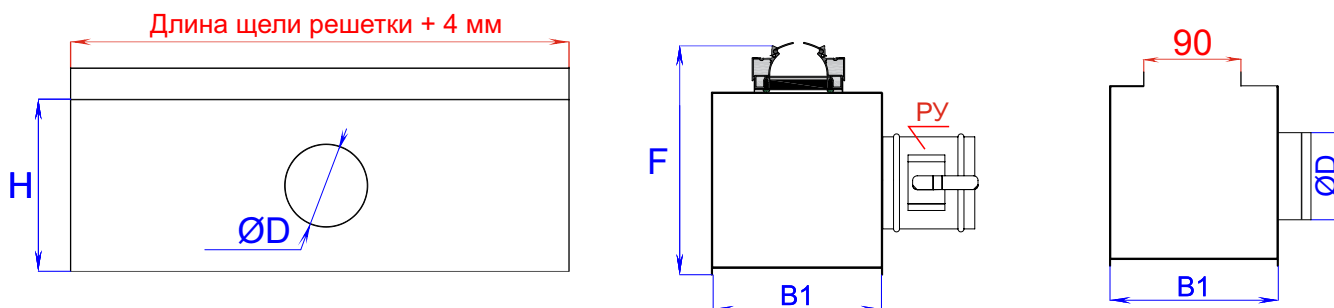
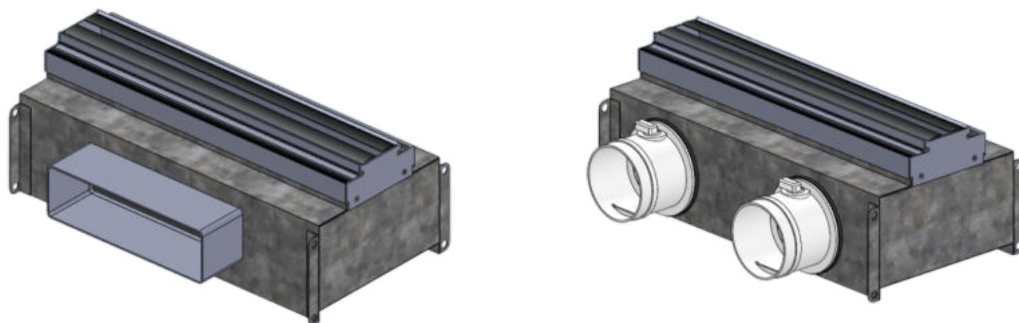
- 1) РЭД-КСД-С-ЛУК-COAND-1500,ОС(Б/П), с ШПМ, без РУ**
Камера статического давления стандартная для решеток РЭД-ЛУК-COAND1 длиной 1500 мм из оцинкованной стали, без покраски, с шумопоглощающим материалом, без регулирующего устройства.
- 2) РЭД-КСД-И-ЛУК-COAND-2000,ОС(RAL9005), с ШПМ, без РУ1, BlauFast(75), БВ(5), Н(200), Н1(70), В1(350).**
Камера статического давления индивидуальная для решеток РЭД-ЛУК-COAND длиной 2000 мм из оцинкованной стали, цвет покраски RAL 9005, с шумопоглощающим материалом, без регулирующего устройства РУ-1, с врезкой BlauFast диаметром 75 мм, 7 (семь) врезок с боковым направлением, высота КСД 200 мм, высота горловины 70 мм, ширина 350 мм.
- 3) РЭД-КСД-У-ЛУК-COAND-800,НС(мат)(Б/П), без ШПМ, с РУ1, D(125), ТВ(1).**
Камера статического давления уменьшенная для решеток РЭД-ЛУК-COAND длиной 800 мм из нержавеющей матовой стали, без покрытия, без шумопоглощающего материала, с регулирующим устройством РУ-1, с круглой врезкой диаметром 125 мм, 1 (одна) врезка с торцовым направлением.

Камера статического давления РЭД-КСД-С
(стандартная рекомендуемая камера статического давления)



Кол-во врезок 1 шт А<1000 мм, кол-во врезок 2 шт А>1000 мм

Камера статического давления РЭД-КСД-И
(Индивидуальная камера статического давления)



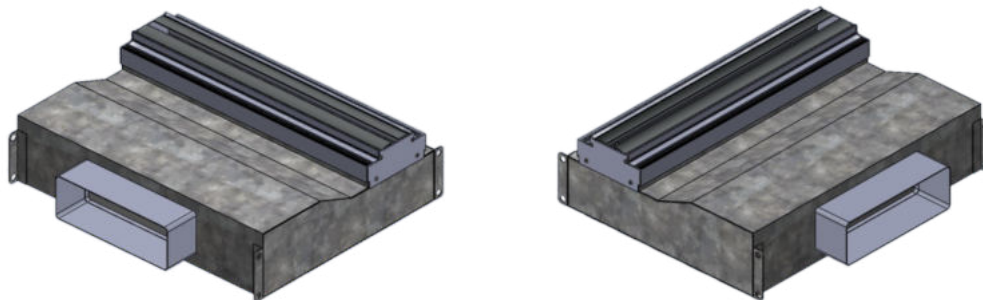
Примечание:

- Размеры H, H1 и B1 задает Заказчик.
- При этом:
- H ≥ Размер выбранной врезки + 20 мм;
- H1 ≥ 15 мм;
- F = H + H1 + 44,5 мм.

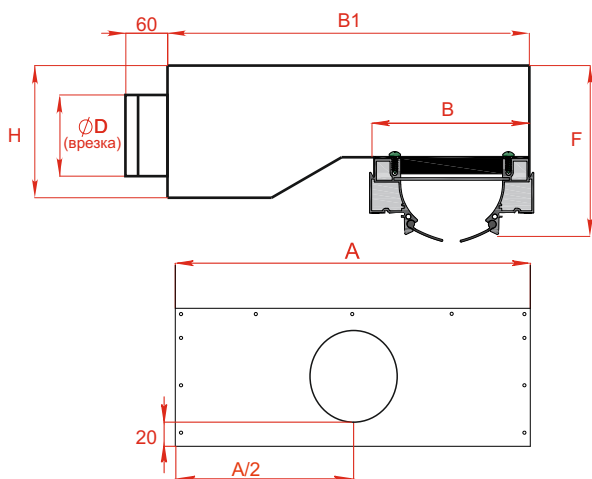
Тип-размер врезок для КСД-И

- D - круглая (100, 125, 160, 200, 250, 315)
- Q - прямоугольная (55x110, 60x204)
- OV - овальная (76x120, 96x151, 123x194)
- BlauFast } (63,75,90)
- Flexag }
- Ventyflex }

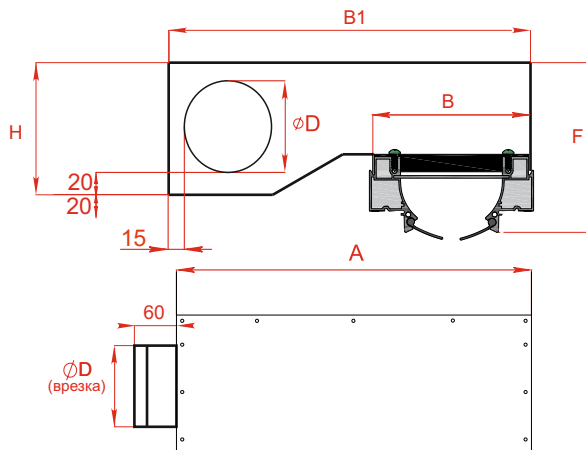
Камера статического давления РЭД-КСД-У
(уменьшенная камера статического давления)



КСД-У с боковой врезкой



КСД-У торцевой врезкой



Ширина щели, мм	А, мм	В, мм	В1, мм (БВ)	В1, мм (ТВ)	Круглая врезка						Прямоугольная врезка				Овальная врезка						BlauFast, Flexag, Ventyflex, Provent			
					$\varnothing 100$ мм		$\varnothing 125$ мм		$\varnothing 160$ мм		55 мм x 110 мм		60 мм x 204 мм		76 мм x 120 мм		96 мм x 151 мм		123 мм x 194 мм		$\varnothing 63$ мм		$\varnothing 75$ мм	
					Н, мм	F, мм	Н, мм	F, мм	Н, мм	F, мм	Н, мм	F, мм	Н, мм	F, мм	Н, мм	F, мм	Н, мм	F, мм	Н, мм	F, мм	Н, мм	F, мм	Н, мм	F, мм
40	Длина щели + 4 мм	90	260	390	130	150	150	170	195	215	85	105	95	115	120	140	140	160	160	180	90	110	100	120

Монтаж

Вариант монтажа с 1 ГКЛ

