

Решетка треугольная

РЭД-НТ4, РЭД-НТ29, РЭД-ПФТ, РЭД-ПФТ29

Назначение

Решетки треугольной формы серии Т выполняют защитную, декоративную и воздухораспределительную функции. Используются в принудительной и естественной вентиляции воздуха.

Конструкция

Решетка треугольная изготавливается четырех типов:

- 1) НТ4 - рама выполнена из вентиляционного уголка размером 40 мм x 31,5 мм и неподвижно закрепленных под углом 35° горизонтально расположенных Z-образных жалюзи;
- 2) НТ29 - рама выполнена из вентиляционного уголка размером 29 мм x 25 мм и неподвижно закрепленных под углом 35° горизонтально расположенных Z-образных жалюзи;
- 3) ПФТ - рама выполнена из вентиляционного уголка размером 40 мм x 31,5 мм и наполнение решетки из перфорированного стального листа (тип перфорации Rv 5-6);
- 4) ПФТ - рама выполнена из вентиляционного уголка размером 29 мм x 25 мм и наполнение решетки из перфорированного стального листа (тип перфорации Rv 5-6).

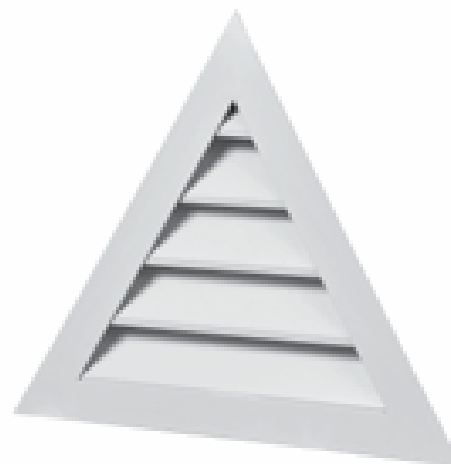
В качестве защитно-декоративного покрытия применяется порошковая полиэфирная краска. Стандартный цвет покрытия белый RAL 9016. Возможно окрашивание в любой другой цвет согласно каталогу RAL. Для предотвращения провисания ламелей и упрочнения жалюзи на решетке типа НТ4 и НТ29, при размерах более 800мм., с внутренней стороны устанавливается перемычка из алюминиевой швеллера 20x15x20 мм., с помощью вытяжных заклепок к каждой ламели индивидуально. Возможно изготовление любых размеров с шагом 1 мм.

Размер

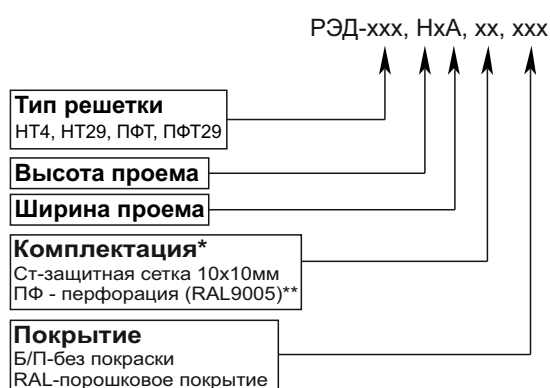
Минимальный рекомендуемый размер для всех типов треугольных решеток - 200 мм x 200 мм. Максимальный рекомендуемый размер:
- для решеток НТ4 и НТ29 - 2000 мм x 2000 мм;
- для решеток ПФТ и ПФТ29 - 1000 мм x 1000 мм.

Комплектация

По дополнительному запросу решетка типа НТ4 и НТ29 может быть оснащена стальной сеткой или перфорацией от проникновения в канал птиц, грызунов, листвы, мусора. По дополнительному запросу может быть оснащена монтажными отверстиями, расположенными на лицевой стороне рамки для крепления с помощью винтового соединения.



Условные обозначения при заказе:



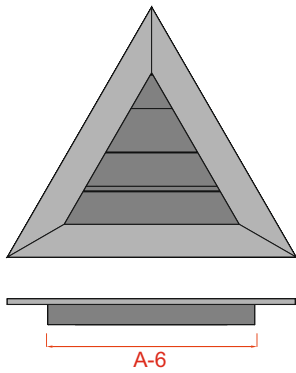
*- при отсутствии доп. комплектации символ не указывается! Применимо только к решеткам типа НТ4 и НТ29 См. пример

** - при необходимости выбора цвета перфорации отличного от стандартного, цвет прописывается отдельно. См. пример

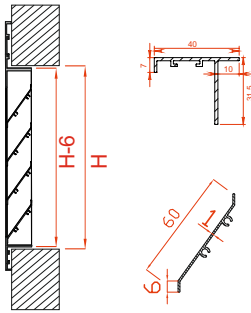
Примеры:

- 1) РЭД-Н4, 500x1000, Ст, RAL 9016
Треугольная решетка РЭД-НТ4 под проём высотой 500 мм и шириной 1000 мм с защитной сеткой и покрытием решетки RAL9016 (белый транспортный).
- 2) РЭД-НТ29, 500x1000, ПФ (RAL 9016 М), RAL 9016
Треугольная решетка РЭД-НТ29 под проём высотой 500 мм и шириной 1000 мм с перфорацией (цвет перфорации RAL 9016М - белый транспортный матовый) и покрытием решетки RAL9016 (белый транспортный).
- 3) РЭД-ПФТ, 500x500, RAL 9005М
Треугольная решетка РЭД-ПФТ под проём высотой 500 мм и шириной 500 мм с перфорированным наполнением и покрытием решетки RAL9005М (глубокий черный матовый).
- 4) РЭД-ПФТ29, 700x700, RAL 9016М
Треугольная решетка РЭД-ПФТ29 под проём высотой 700 мм и шириной 700 мм с перфорированным наполнением и покрытием решетки RAL9016М (транспортный белый матовый).

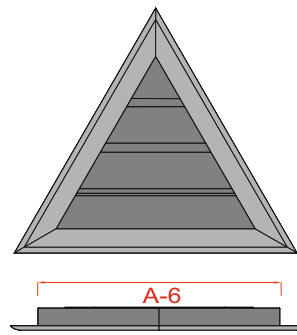
РЭД-НТ4



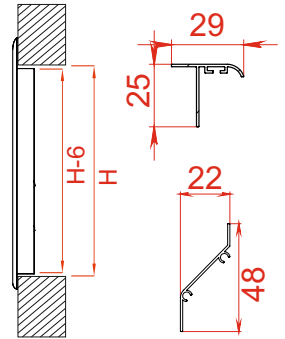
Профили, используемые при изготовлении решеток



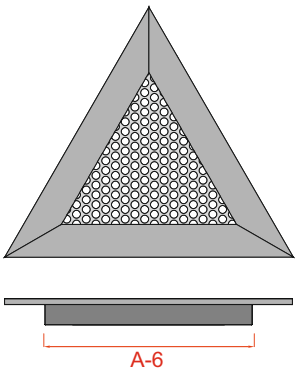
РЭД-НТ29



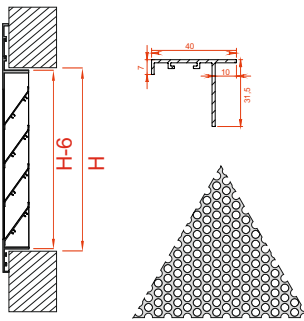
Профили, используемые при изготовлении решеток



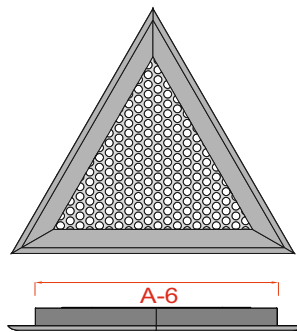
РЭД-ПФТ



Профили, используемые при изготовлении решеток



РЭД-ПФТ29



Профили, используемые при изготовлении решеток

