

Каминная решетка РЭД-КАМ-ТУ

Назначение

Данная модель предназначена для установки в каминах для распределения потоков тёплого воздуха.

Конструкция

Полностью выполнена из листовой стали лазерной резкой и сварным методом.

Покрытие

Графитовое или порошковое покрытие

Размер

РЭД-КАМ-ТП

680x90x125

760x90x125

830x90x125

930x90x125

1030x90x125

1230x90x125

РЭД-КАМ-ТУ

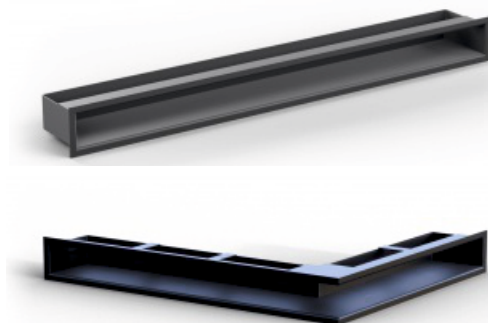
720x580x90

960x580x90

1120x580x90

Монтаж

Монтаж осуществляется непосредственно в камин. Если решетка устанавливается над топкой, то отверстие для забора воздуха должно быть снизу, а если под топкой – сверху.



Условные обозначения при заказе

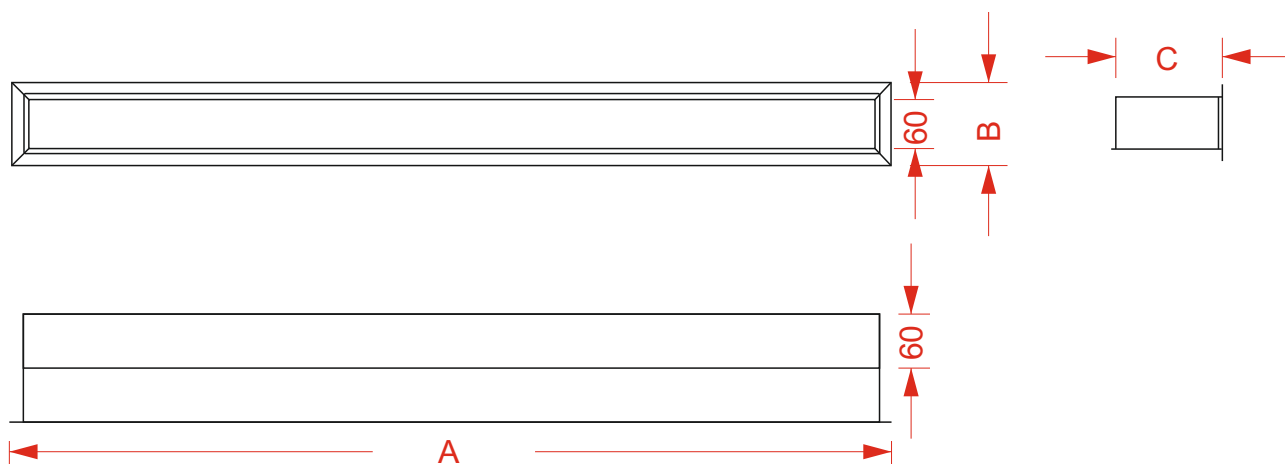
РЭД-КАМ-xx \ AxVxС \ RALxxx

Тип изделия ———— ↑
 Типоразмер ———— ↑ ↑ ↑
 Цвет покрытия ———— ↑

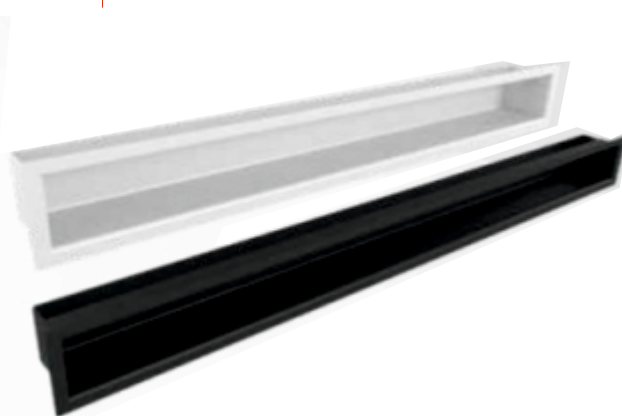
Пример

РЭД-КАМ-ТУ \ 720x580x90 \ RAL 9005 МУАР

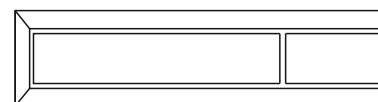
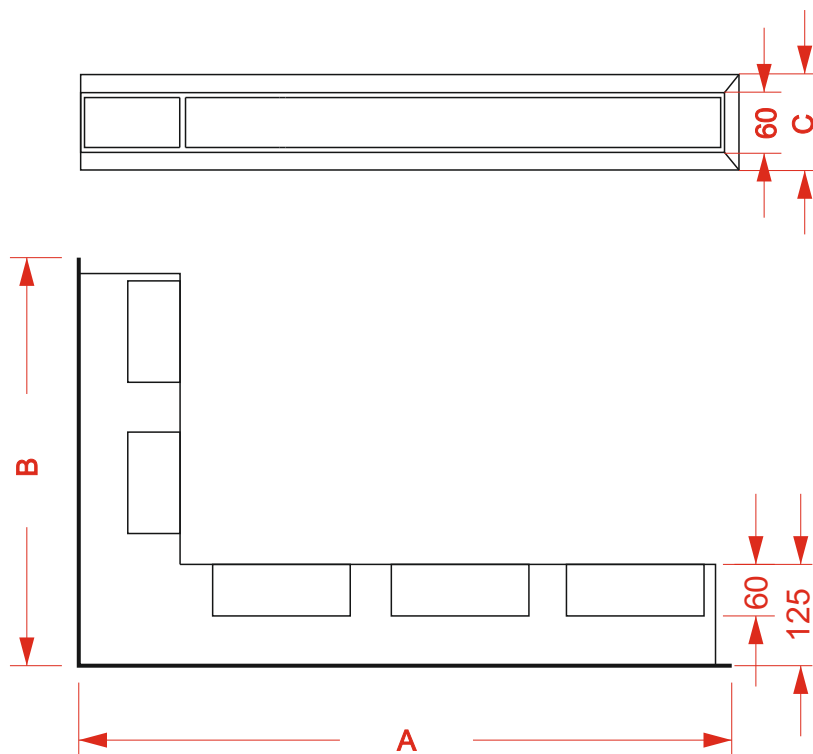
Каминная решетка РЭД-КАМ-ТУ с габаритными размерами 720 по стороне А, 580 по стороне В, 90 по высоте с порошковым покрытием RAL9005 (черный) МУАР



Модель	Габаритные размеры (АxВxС) мм	Сечение см ²
КАМ-ТП-65	680x90x125	390
КАМ-ТП-65	760x90x125	438
КАМ-ТП-65	830x90x125	480
КАМ-ТП-65	930x90x125	540
КАМ-ТП-65	1030x90x125	600
КАМ-ТП-65	1230x90x125	720



Прямое исполнение



Модель	Габаритный размер (АхВхС) мм.	Сечение СМ2
КАМ-ТУ 705	720 x 580 x 90	552
КАМ-ТУ 945	960 x 580 x 90	681
КАМ-ТУ 1105	1120 x 580 x 90	777



Левое исполнение



Правое исполнение

