

Решетка цилиндрическая РЭД-ЦР-НС

Назначение

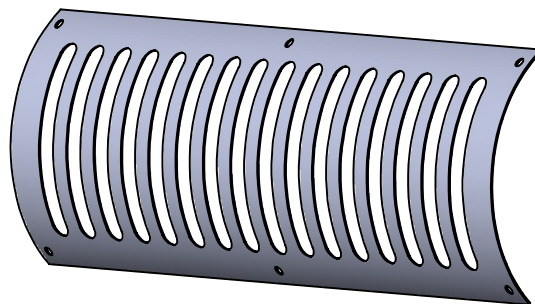
Декоративная цилиндрическая решетка РЭД-ЦР-НС используются в приточно-вытяжной вентиляции и системах кондиционирования воздуха. Монтируются в вентиляционные каналы круглого сечения.

Конструкция

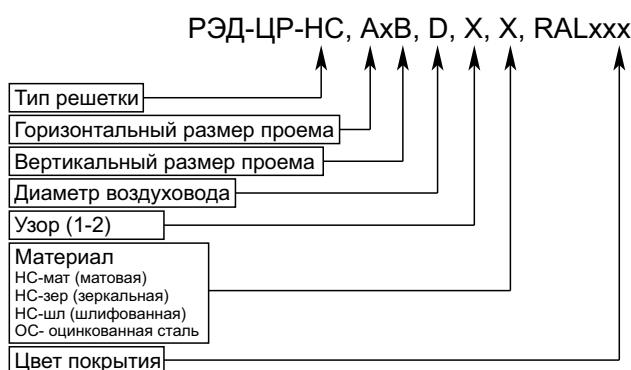
Рамка решетки изготовлена из загнутого оцинкованного (возможно изготовления из нержавеющей стали) листа. Конструкция решетки предусматривает стандартное крепление с помощью винтового соединения. В качестве защитно-декоративного покрытия применяется порошковая полиэфирная краска. Стандартный цвет покрытия белый RAL 9016. Возможно окрашивание в любой другой цвет согласно каталогу RAL. Решетки данного вида включают в себя изделия стандартных типоразмеров, а также возможно изготовление любых размеров с шагом 1 мм.

Размер

Минимальные рекомендуемые размеры 80x80 мм



Условные обозначения при заказе:

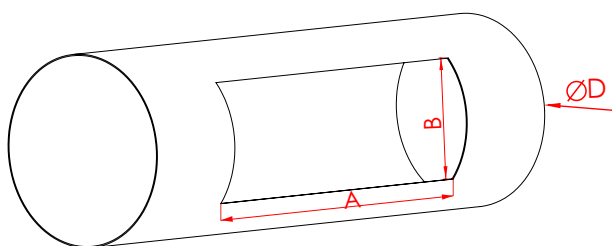


Примеры:

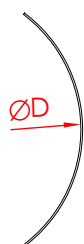
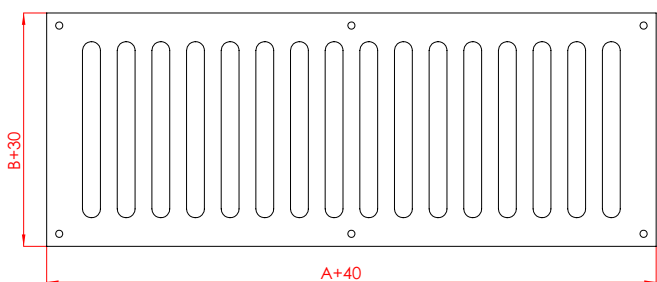
1) РЭД-ЦР-НС, 300x100, D160, Уз1, ОС, RAL3020
Декоративная цилиндрическая решетка для круглого воздуховода под проем 300 мм по горизонтали, 100 мм по вертикали, диаметр воздуховода 160 мм, решетка с узором №1 из оцинкованной стали с порошковым покрытием RAL3020 (красный).

2) РЭД-ЦР-НС, 300x100, D160, Уз2, НС-зер, БП
Декоративная цилиндрическая решетка для круглого воздуховода под проем 300 мм по горизонтали, 100 мм по вертикали, диаметр воздуховода 160 мм, решетка с узором №2 из зеркальной нержавеющей стали без покрытия.

Размер проема

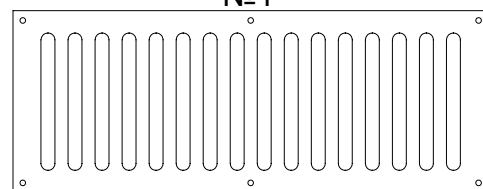


Габаритные размеры



Узоры

№1



№2

