

Вентиляционный клапан РЭД-ШИБЕР

Назначение

Шибер круглый – элемент системы воздуховода, представляющий собой затвор, положение которого регулирует поток проходящего воздуха. Шибер служит для частичного перекрытия потока воздуха в воздуховоде или в качестве заглушки, если возникает такая необходимость. Круглый шибер устанавливается на круглые воздуховоды соответствующего диаметра. Шиберы рекомендовано использовать в системах аспирации вместо дроссель-клапанов.

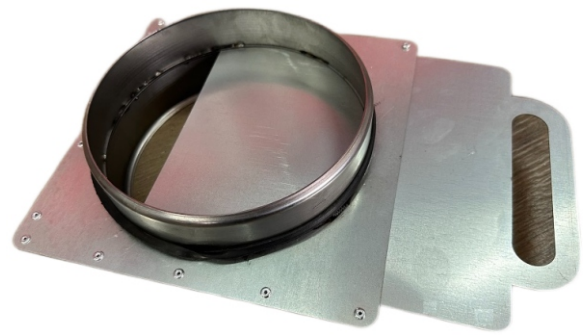
Конструкция

Изготавливается из оцинкованной стали

Размеры

см. таблицу

Типоразмер	D	A	B
100	97	140	140
125	122	165	165
160	157	200	200
200	197	240	240



Условные обозначения при заказе РЭД-ШИБЕР-ХХ



Примеры:

- 1) РЭД-ШИБЕР-200, Вентиляционный клапан РЭД-ШИБЕР для подключения к воздуховоду диаметром 200 мм,
- 2) РЭД-ШИБЕР-125, Вентиляционный клапан РЭД-ШИБЕР для подключения к воздуховоду диаметром 125 мм,
- 3) РЭД-ШИБЕР-200, Вентиляционный клапан РЭД-ШИБЕР для подключения к воздуховоду диаметром 200 мм,

