

РКДМ-V

Встраемывая решетка декоративная РЭД-РКДМ изготавливается из алюминиевой рамки и оцинкованного листа толщиной 1 мм. методом лазерной резки. Преимуществом является невысокая стоимость и крайне презентабельный внешний вид.

Современные, эффективные решетки типа РКДМ для оборудования систем вывода дыма.

Благодаря внешней привлекательности, возможности окраски практически в любой цвет, они не заметны на стенах, но неизменно надежны и функциональны.

Покраска осуществляется порошковым методом в заводских условиях, в цвета по международной шкале RAL. Полиэфирное покрытие надежно защищает алюминий от окисления, а саму краску от выцветания.

Минимальный рекомендуемый размер 100x100 мм.

Максимальный рекомендуемый размер 1200x2400 мм.



РЭД-РКДМ-V-x-AxB-RAL xxx

Тип решетки

Размер проема по горизонтали

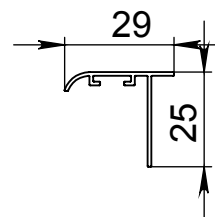
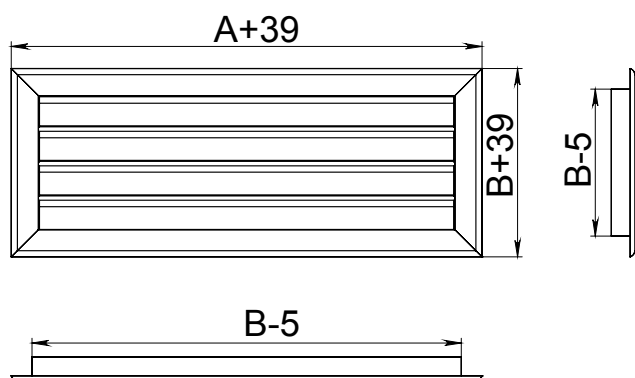
Размер проема по вертикали

Цвет покрытия

ПРИМЕР: 1) РЭД-РКДМ-V-29 400x250 RAL 9016
Встраемывая вентиляционная решетка с рамкой 29 под проем размерами 400 мм по горизонтали и 250 мм по вертикали, цвет решетки по каталогу RAL9016 белый.

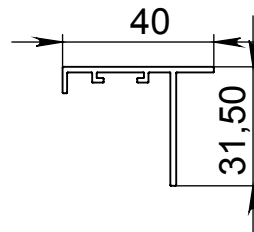
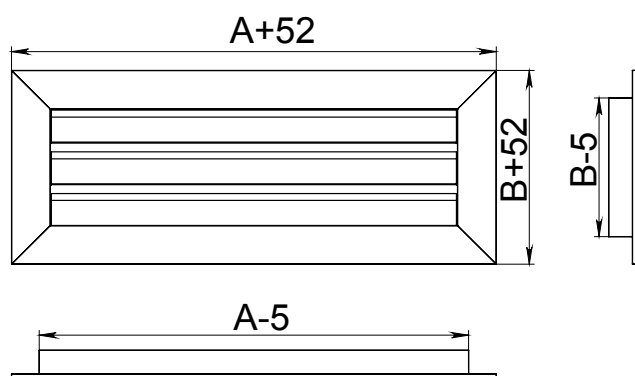
ПРИМЕР: 2) РЭД-РКДМ-V-40 400x250 RAL 9016
Встраемывая вентиляционная решетка с рамкой 40 под проем размерами 400 мм по горизонтали и 250 мм по вертикали, цвет решетки по каталогу RAL9016 белый.

РКДМ-V-29



РКДМ-V-29

РКДМ-V-40



РКДМ-V-40

