

## Наружная треугольная РЭД-НТ

### Назначение

Решетки треугольной формы серии НТ выполняют защитную, декоративную и воздухораспределительную функции. Используются в принудительной и естественной вентиляции воздуха.

### Конструкция

Решетки треугольной изготавливаются двух типов:

#### Встраиваемые:

1) НТ4 - рама выполнена из вентиляционного уголка размером 40 мм х 31,5 мм и неподвижно закрепленных под углом 35° горизонтально расположенных Z-образных жалюзи;

2) НТ24 - рама выполнена из вентиляционного уголка размером 29 мм х 25 мм и неподвижно закрепленных под углом 45° горизонтально расположенных Z-образных жалюзи;

#### Накладные:

3) ННТ3 - рама выполнена из общестроительного уголка размером 30 мм х 30 мм и неподвижно закрепленных под углом 35° горизонтально расположенных Z-образных жалюзи;

4) ННТ24 - рама выполнена из швеллера размером 20 мм х 24 мм и неподвижно закрепленных под углом 35° горизонтально расположенных Z-образных жалюзи.

В качестве защитно-декоративного покрытия применяется порошковая полиэфирная краска. Стандартный цвет покрытия белый RAL 9016.

Возможно окрашивание в любой другой цвет согласно каталогу RAL. Для предотвращения провисания ламелей и упрочнения жалюзи на решетка типа НТ, при размерах более 800мм., с внутренней стороны устанавливается перемычка из алюминиевой швеллера 20х15х20 мм., с помощью вытяжных заклепок к каждой ламели индивидуально. Возможно изготовление любых размеров с шагом 1 мм.

### Размер

Минимальный рекомендуемый размер для всех типов треугольных решеток - 200 мм х 200 мм.

Максимальный рекомендуемый размер:

- для решеток НТ4 - 2000 мм х 2000 мм;
- для решеток НТ4-ПФ, НТ24, ННТ3, ННТ24 - 1000 мм х 1000 мм.

### Комплектация

По дополнительному запросу решетка типа НТ4 и НТ29 может быть оснащена стальной сеткой от проникновения в канал птиц, грызунов, листвы, мусора. По дополнительному запросу может быть оснащена монтажными отверстиями, расположенными на лицевой стороне рамки для крепления с помощью винтового соединения.



### Условные обозначения при заказе:



\*- при отсутствии доп. комплектации символ не указывается! См. пример

### Примеры:

#### 1) РЭД-НТ4, 300х150, Ст, RAL 9016

Вентиляционная решетка встраиваемая в проём с не регулируемые горизонтально расположенными ламелями для установки в строительный проем размером 300 мм по вертикали и 150 мм по горизонтали, с защитной сеткой сзади решетки, цвет решетки по каталогу RAL9016 (транспортный белый).

#### 2) РЭД-ННТ3, 1000х500, RAL 9016

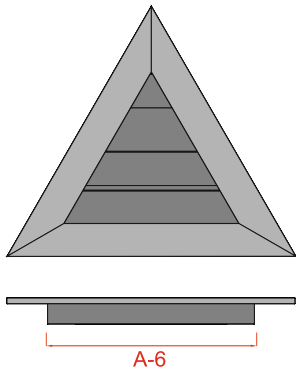
Вентиляционная решетка накладная с не регулируемые горизонтально расположенными ламелями габаритным размером 1000 мм по вертикали и 500 мм по горизонтали, цвет решетки по каталогу RAL9016 (транспортный белый).

#### 3) РЭД-ННТ24, 1000х1000, RAL 9005M

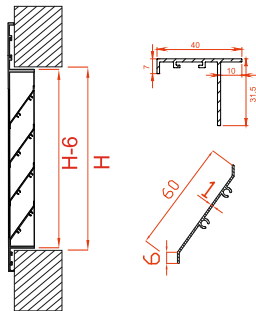
Вентиляционная решетка накладная с рамой из швеллера и не регулируемые горизонтально расположенными ламелями габаритным размером 1000 мм по вертикали и 1000 мм по горизонтали, цвет решетки по каталогу RAL9005M (глубокий черный матовый).

## Встраиваемые решетки

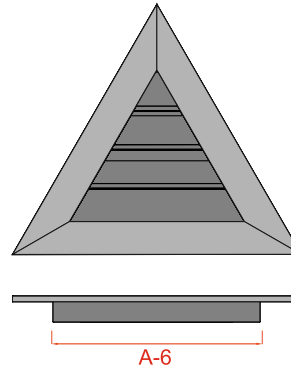
**РЭД-НТ4**



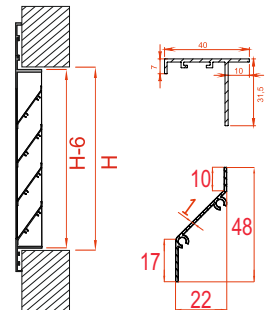
Профили, используемые при изготовлении решеток



**РЭД-НТ24**

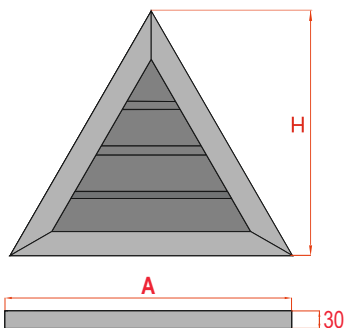


Профили, используемые при изготовлении решеток

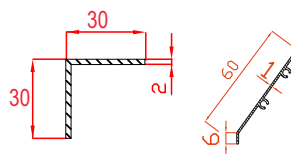


## Накладные решетки

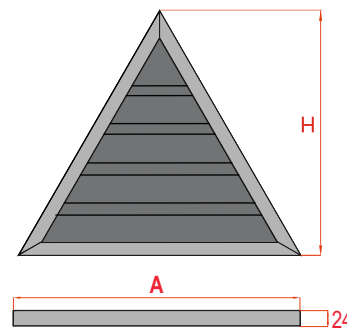
**РЭД-ННТ3**



Профили, используемые при изготовлении решеток



**РЭД-ННТ24**



Профили, используемые при изготовлении решеток

